

独立下单程序使用介绍

一、产品简介	2
二、产品获得与安装	2
三、登陆说明	3
四、功能导航图	6
五、热键说明	8

一、产品简介

n 产品简介

“光大证券新版网上交易系统”，是一套服务于光大证券所有营业部的交易委托软件，可实现投资者利用互联网、双向有线电视网等基础网络建设进行股票委托及交易的系统。系统有效结合各种接入手段，实现统一接口，具有良好的扩展性和可迁移性，可为客户提供全方位的行情、资讯、交易等服务。

该系统为用户提供在线查询资产、查询股票、买入股票、卖出股票、查询委托、撤消委托、查询交割、批量下单、查询成交、查询流水、查询银行余额、银证转账、银行改密、银行流水、证券改密、查看实时行情等系统功能，同时为管理维护人员提供客户监管及日志查看等功能。

n 运行环境

支持 Win98 第二版或以上的 Windows 系统，同时也支持最新的 Windows Vista 操作系统。

二、产品获得与安装

n 注册开户

如果您已经是光大证券的客户还未开通网上交易的功能，请持本人的有效证件、证券帐户卡到开户营业部柜台申请开通网上交易，开通后立即就可以进行网上交易了。如果您已经开通过网上交易请在 www.ebscn.com 上下载最新的交易软件即可以进行网上交易。查询是否开通网上交易请拨打 4008888788 转人工服务。

如果您还不是光大证券的客户请至“光大证券营业部”（注：此处为营业部地址的链接）办理开户手续，同时开通网上交易。

客户需自行承担因特网上网的通信费、服务费等费用。

n 下载安装

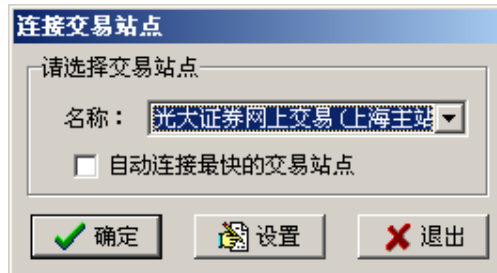
在使用本系统前，客户需从 www.ebscn.com 的主页上下载系统客户端软件，执行该软



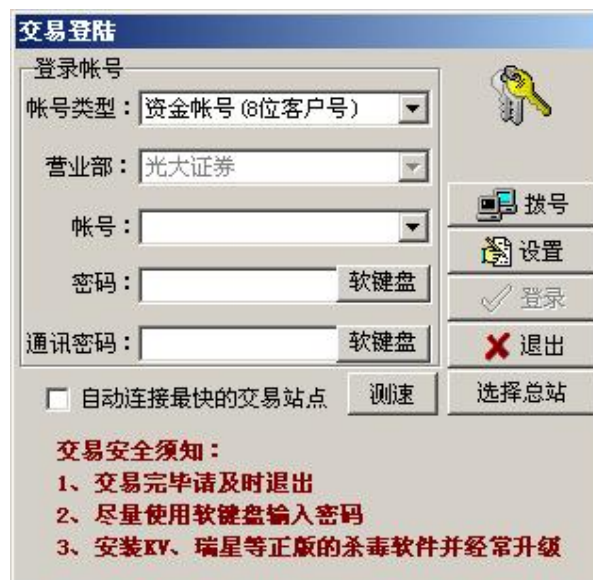
件系统安装后在桌面上会生成交易图标，双击图标即可运行“光大证券新版网上交易系统”

三、登陆说明

如果您是第一次使用网上交易，双击桌面客户端应用程序的图标，出现下图：



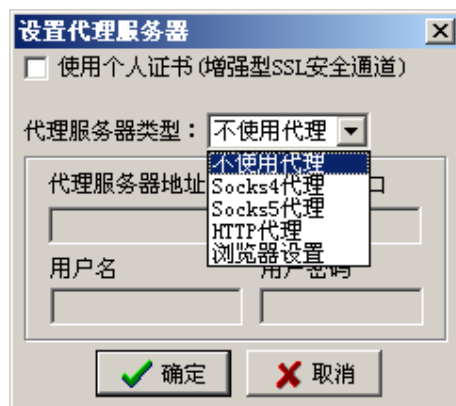
选择相应的交易站点名称,点击【确定】按钮，如图所示：（如果您之前已经使用过则会直接弹出以下界面）



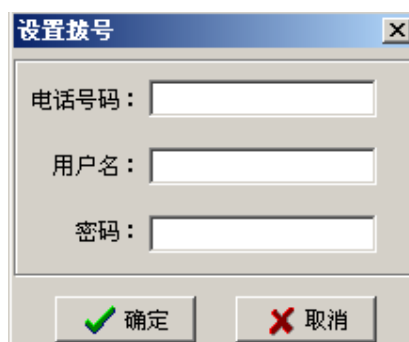
在登录时可选择的账号类型有：资金账号、上海 A 股、深圳 A 股、上海 B 股、深圳 B 股，若选择“资金账号”，将无需选择“营业部”，系统会自动识别；若选择其他帐号类型，则需要选择相应的开户营业部。如图所示：



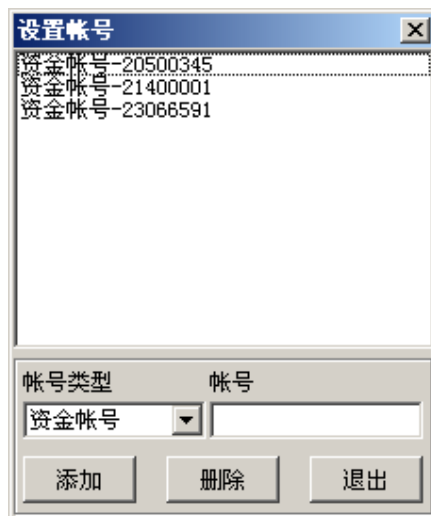
在交易登录页面【设置】按钮中有：选择总站、程序升级、代理设置、登录设置、拨号设置、预置帐号。如果是局域网上网，还要选择代理服务器的类型（只要根据局域网的上网方式设置，具体方法请咨询当地局域网管理人员）如图所示：



拨号设置方便了广大拨号上网的客户，如图所示：



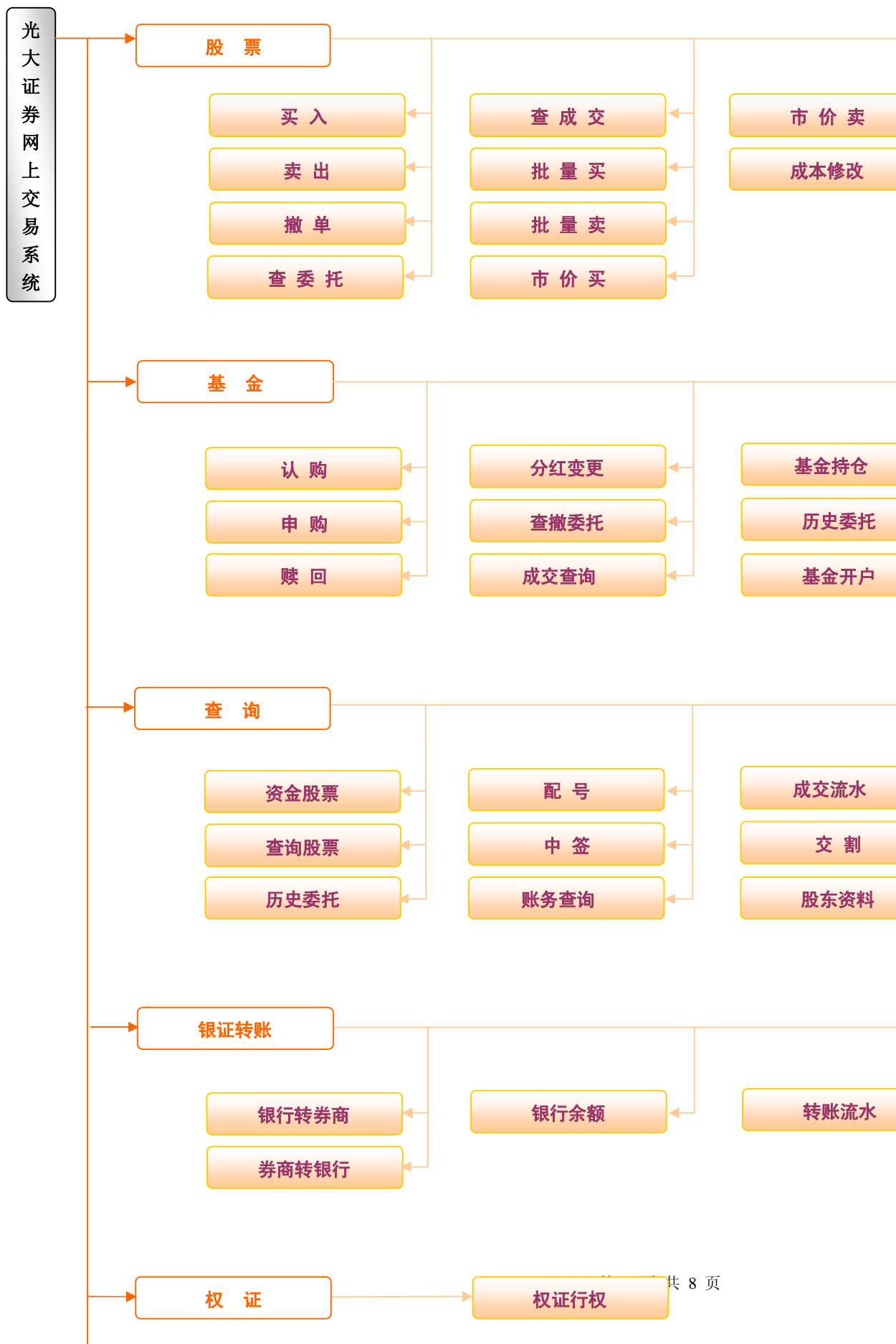
预置帐号方便有多个资金帐号的客户登录时进行选择登录，如图所示：



登录时在帐号的地方点右键就可以选择多帐号中的任一个，如图所示：



四、功能导航图



五、热键说明

键盘按键	键的意义
Enter	选中记录后，抛出股票或撤消委托
Delete	选中记录后，删除或撤消
Insert	选中记录后，买入股票
↑	上一个记录或上一个输入焦点
↓	下一个记录或下一个输入焦点
→	股票代码和股东帐号选择框中的下一个记录
←	股票代码和股东帐号选择框中的上一个记录
Esc	取消当前操作返回
F1	显示在线帮助
F2	跳转到上一步操作
F3	完成当前操作或结束当前操作跳转到下一步操作
F5	打印表格